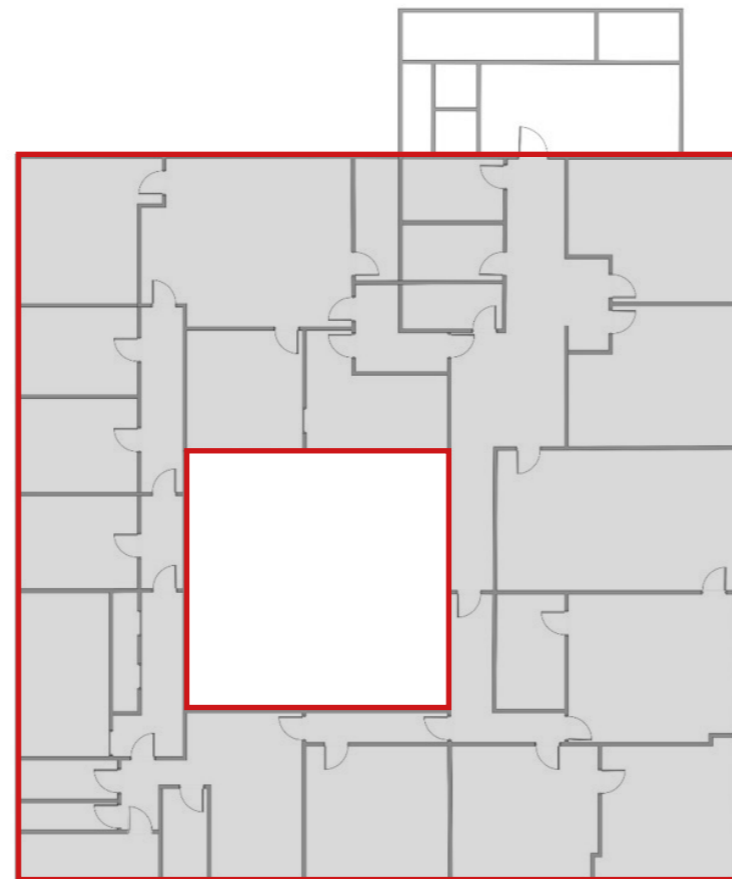




Bürofläche zu vermieten

(550 qm, teilbar in zwei kleinere Flächen)



- 2. Etage (barrierefrei erreichbar)
- Sehr helle Büros
- Neu renoviert / hochwertige Ausstattung
- Mehrere Stellplätze verfügbar

Saerbecker Str. 141, 48268 Greven

Bei Interesse melden Sie sich gerne telefonisch: +49 151 4414 2913